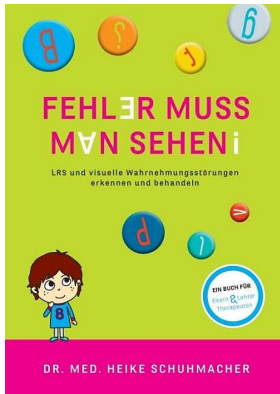


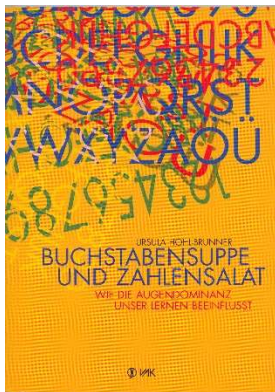
SET-UP

Vision Hintergründe

<https://www.youtube.com/watch?v=sHUZGXFYf-0>



Autorin Dr.med. Heike Schuhmacher



Autorin Ursula Hohl-Brunner

Neben den Funktionalen Störungen der Augenheilkunde können auch

akuter oder chronischer Stress die visuelle und auditive Wahrnehmungs- und Aufmerksamkeitsfähigkeit nachhaltig beeinflussen.

Craniale Blockaden und Störungen der Bewegungsentwicklung sowie Restreaktionen von persistierenden Reflexen können sich auf die Augenmotorik auswirken.

Es entstehen unklare und wechselnde, schwer einzuordnende, visuelle Informationen, was zu visuellen Informationsverarbeitungsschwierigkeiten führen kann. Die Entwicklung der Augendominanz wird dadurch beeinflusst.

Wechselnde, rechte oder linke Augendominanzen entstehen.

Leselern-, Rechen- und Schreibschwierigkeiten können die Folge sein.

SETUP VISION KURSE

zeigen den Lehrerinnen/Lehrer, Therapeutinnen/Therapeuten und Eltern, wie sie solche „Störungen“ erkennen und betroffene Kinder ganzheitlich unterstützen können.